

ESMOD<sup>1841</sup>

TUNISIE

# NOS FORMATIONS COURTES



# ESMOD Tunis & Sousse

ESMOD Tunisie (Tunis & Sousse), fondée en 1988, est la référence en matière de formation en mode en Tunisie. Grâce à sa méthode unique et son expertise reconnue à l'international, ESMOD prépare ses étudiants à devenir des professionnels qualifiés et créatifs, prêts à relever les défis du secteur de la



Un réseau  
international  
unique

1841

Un savoir faire  
d'excellence  
innovant depuis  
1841



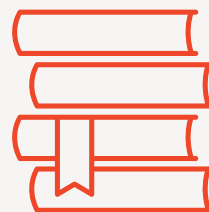
Un réseau de plus  
de 1200  
diplômé.es



Les métiers  
et l'entrepreneuriat  
au cœur des  
formations



Des formations  
professionnalisantes  
et diplômantes



ESMOD Éditions  
pack pédagogique  
unique



Concours, partenariats, collabs  
Des projets professionnels  
tout au long des cursus

# Sommaire

## FORMATIONS ACCÉLÉRÉES $E^{FA}$

### Modélisme $E^{FA-MOD}$

Initiation au modélisme Femme PAP  $E^{FA-MOD-1}$

Initiation au modélisme: Module Jupe  $E^{FA-MOD-1A}$

Initiation au modélisme: Module Chemise par tracé  $E^{FA-MOD-1B}$

Initiation au modélisme: Module Robe  $E^{FA-MOD-1C}$

Modélisme Avancé: Femme PAP  $E^{FA-MOD-2}$

Couture (Moulage)  $E^{FA-MOD-3}$

Gradation  $E^{FA-MOD-4}$

Montage  $E^{FA-MOD-5}$

Initiation au modélisme: Homme  $E^{FA-MOD-6}$

Initiation au modélisme: Lingerie  $E^{FA-MOD-7}$

Initiation au modélisme: Enfant  $E^{FA-MOD-8}$

### Stylisme $E^{FA-STYL}$

Initiation au Fashion Design  $E^{FA-STYL-1}$

Univers personnel / Création du portfolio  $E^{FA-STYL-2}$

1  
6  
9  
11  
12  
14  
15  
16

## FORMATIONS DIGITALES $E^{FD}$

Initiation Suite ADOBE  $E^{FD1}$

CAO/LECTRA Système 2d  $E^{FD2}$

CAO/LECTRA Système 3d  $E^{FD3}$

CLO 3D  $E^{FD4}$

Intelligence Artificielle pour la mode  $E^{FD5}$

Marketing digital pour la mode  $E^{FD6}$

## COURS DU SOIR $E^{CS}$

Stylisme  $E^{CS1}$

Modélisme  $E^{CS2}$

## COURS D'ÉTÉ $E^{CE}$

Stylisme  $E^{CE1}$

Modélisme  $E^{CE2}$

## FORMATION SUR MESURE $E^{FM}$

# Formations Accélérées Spécialisées



Disponibles tout au long de l'année selon la demande

# INITIATION AU MODÉLISME E<sup>FA</sup>-MOD-1

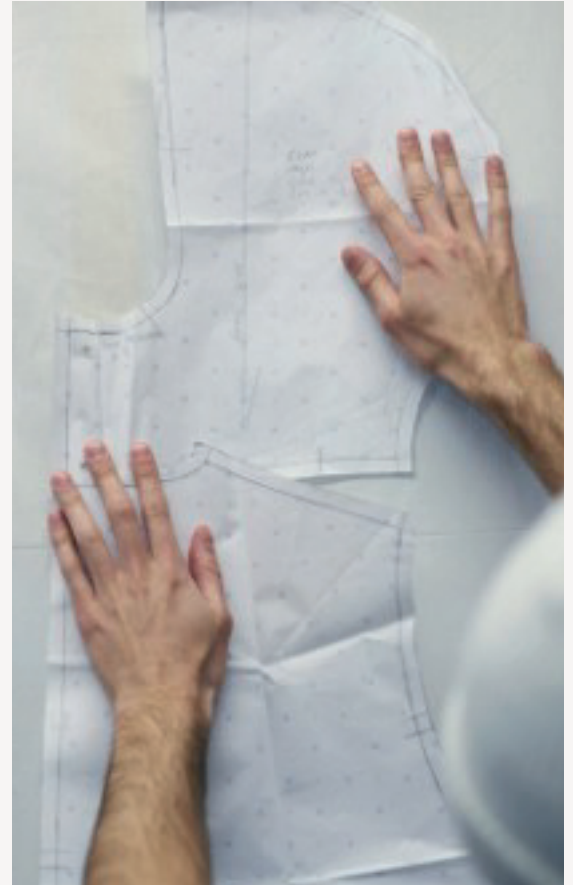
## Femme PAP

### OBJECTIF:

Initiez- vous à la démarche du modéliste en vous formant à la méthode ESMOD.

### CONTENU:

- Réalisez une jupe droite en toile par tracé
- Etude de jupes
- Familiarisez-vous avec les bases de patronages
- Réalisez un chemisier en toile par tracé
- Etude de corsage (Cols, Manches...)
- Apprenez les techniques de passage de pinces
- Réalisez un modèle imposé de robe en toile ou en tissu



**Profils : Débutant.es et profils en reconversion (étudiant.es et professionnel.les) souhaitant s'initier à la technique du vêtement**

**Durée : 60H**



# INITIATION AU MODÉLISME EFA-MOD-1A

## MODULE JUPE

### OBJECTIF:

Initiez- vous à la démarche du modéliste en vous formant à la méthode ESMOD.

Dans ce programme vous apprendrez à :

### CONTENU:

- *Elaboration de base de jupe*
- *Familiarisez-vous avec la Jupe*
- *Réalisez une jupe droite en toile par tracé*
- *Etude de cas de jupes: Jupe évasée, Jupe Entravée, Jupe en cercle*



**Profils : Débutant.es et profils en reconversion (étudiant.es et professionnel.les) souhaitant s'initier à la technique du vêtement**

**Durée : 15H**

# INITIATION AU MODÉLISME EFA-MOD-1B

## MODULE CHEMISE PAR TRACÉ

### OBJECTIF:

Initiez- vous à la démarche du modéliste en vous formant à la méthode ESMOD.

Dans ce programme vous apprendrez à maîtriser la création d'un chemisier sur mesure, du tracé aux finitions.

### CONTENU:

- *Techniques de base : Élargissements, passage des pinces.*
- *Emmanchures et manches : Conception et ajustements.*
- *Cols : Réalisation de cols variés (chemise, officier, Claudine).*



**Profils : Débutant.es et profils en reconversion (étudiant.es et professionnel.les) souhaitant s'initier à la technique du vêtement**

**Durée : 25H**

# INITIATION AU MODÉLISME EFA-MOD-1C

## MODULE ROBE

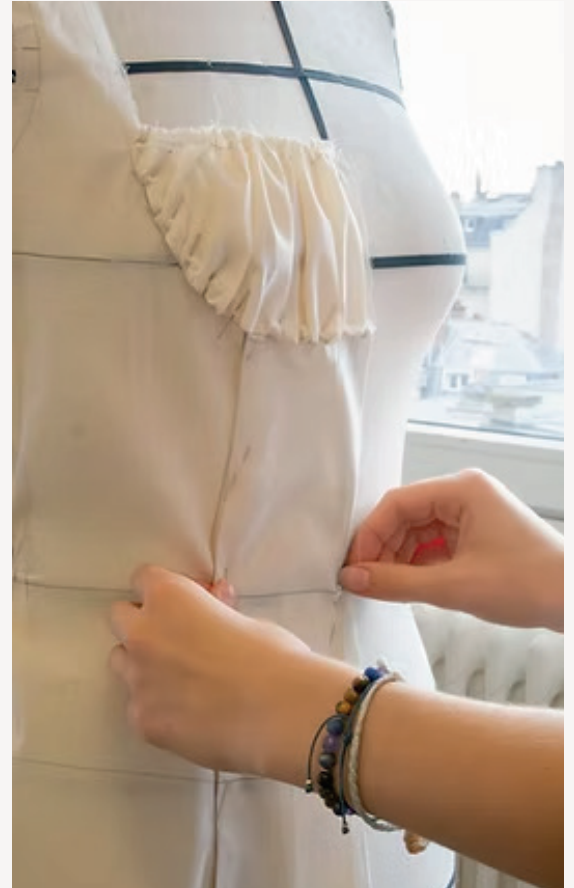
### OBJECTIF:

Initiez- vous à la démarche du modéliste en vous formant à la méthode ESMOD.

Dans ce programme vous apprendrez à concevoir et monter une robe élégante avec des finitions impeccables

### CONTENU:

- *Initiation : Corsage coupe à plat*
- *Création : Réalisation complète d'une robe en tissu.*
- *Finitions : Montage avec doublure pour un rendu professionnel.*



**Profils : Débutant.es et profils en reconversion (étudiant.es et professionnel.les) souhaitant s'initier à la technique du vêtement**

**Durée : 20H**



## OBJECTIF:

À la suite du module «Initiation au modélisme Femme PAP», maîtrisez les techniques avancées de modélisme pour créer des pièces tailleur : veste, pantalon et modèle imposé.

## CONTENU:

- Réalisez une veste tailleur en toile par tracé
- Etude de col tailleur, manche tailleur
- Réalisez un pantalon en toile par tracé
- Etude du tailleur
- Apprenez les techniques de passage de pinces
- Réalisez un modèle imposé de tailleur en toile ou en tissu



**Profils : Professionnel.le.s confirmé.e.s**  
**Durée : 60H**

## OBJECTIF:

Maîtrisez les techniques essentielles du moulage pour concevoir des vêtements directement sur mannequin, alliant précision et créativité : corsages, jupes et robes structurées.

## CONTENU:

- *Comprendre le moulage par rapport au patronage traditionnel.*
- *Choisir les tissus et outils adaptés au moulage sur mannequin.*
- *Réaliser des moulages de base et ajuster selon les mesures.*
- *Adapter les modèles aux différentes morphologies.*
- *Concevoir un vêtement complet à partir du moulage.*
- *Identifier et corriger les défauts fréquents du moulage.*



**Profils : Professionnel.le.s confirmé.e.s**  
**Durée : 60H**

# INITIATION AU MODÉLISME E<sup>FA</sup>-MOD-4

## HOMME

### OBJECTIF:

Découvrir les bases du modélisme masculin : mesures, patrons, coupe et assemblage, pour réaliser un prototype simple.

### CONTENU:

- *Spécificités du corps masculin.*
- *Outils de base du modélisme.*
- *Techniques de mesures et application au dessin.*
- *Réalisation de patrons de pantalon et chemise.*
- *Découpe et assemblage des pièces.*
- *Vérification du prototype et ajustements.*



**Profils : Professionnel.le.s confirmé.e.s**  
**Durée : 60H**

# INITIATION AU MODÉLISME EFA-MOD-5

## LINGERIE

### OBJECTIF:

Cette formation couvre les bases du modélisme lingerie : création de patrons, mesures et réalisation de prototypes simples, alliant confort et esthétique.

### CONTENU:

- *Comprendre les spécificités de la lingerie et du corps féminin.*
- *Outils et matériaux utilisés en modélisme lingerie.*
- *Techniques de mesure pour différents types de lingerie (soutien-gorge, culotte, etc.).*
- *Réalisation du patron de base pour un soutien-gorge et une culotte.*
- *Utilisation de tissus adaptés à la lingerie (dentelle, satin, etc.).*
- *Techniques de couture pour l'assemblage des pièces*



**Profils : Professionnel.le.s confirmé.e.s**  
**Durée : 60H**

# INITIATION AU MODÉLISME E<sup>FA</sup>-MOD-6

## ENFANT

### OBJECTIF:

Apprendre les bases du modélisme, de la création de patrons à la réalisation de modèles, en respectant confort et morphologie.

### CONTENU:

- *Spécificités de la morphologie enfantine.*
- *Outils et matériaux adaptés.*
- *Techniques de mesure et création de patrons.*
- *Utilisation de tissus (coton, jersey).*
- *Couture, assemblage et ajustements.*
- *Adaptation des patrons pour designs créatifs.*



**Profils : Professionnel.le.s confirmé.e.s**  
**Durée : 60H**



## OBJECTIF:

Apprendre à réaliser la gradation de patrons pour adapter les tailles tout en préservant l'équilibre du modèle.

## CONTENU:

- *Introduction à la gradation : types manuelle et numérique.*
- *Prise de mesures et échelles : sélection des tailles.*
- *Méthodes de gradation : manuelle et numérique.*
- *Application sur patrons : hommes, femmes, enfants.*
- *Vérification de la gradation : tests et ajustements.*
- *Optimisation pour la production : préparation des fichiers.*



**Profils : Professionnel.le.s confirmé.e.s**  
**Durée : 60H**



## OBJECTIF:

Apprendre à réaliser le montage complet d'un vêtement, de l'assemblage des pièces à la finition professionnelle.

## CONTENU:

- *Introduction au montage : étapes et outils.*
- *Préparation des pièces : découpe, marges, repères.*
- *Techniques de couture : assemblage des parties.*
- *Finitions et détails : bords, coutures invisibles, fermetures.*
- *Essayage et ajustements : vérification et ajustements.*
- *Optimisation pour la production : préparation et gestion du temps.*



**Profils : Professionnel.le.s confirmé.e.s**  
**Durée : 60H**

# INITIATION AU FASHION DESIGN <sup>E<sup>FA</sup>-STYL-1</sup>

## Stylisme

### OBJECTIF:

Une immersion dans la mode à travers la découverte du FASHION DESIGN

### CONTENU:

- *Etude des tendances*
- *Démarche créative et Moodboards*
- *Initiation à la silhouette de mode*
- *Initiation à la couleur*
- *Initiation aux collages*
- *Initiation à Adobe Photoshop et Adobe Illustrator*
- *Initiation au dessin à plat DAP*



**Profil : débutant souhaitant s'initier au stylisme**  
**Durée : 60H**

# UNIVERS PERSONNEL / CREATION DE PORTFOLIO

EFA-STYL-2

## Stylisme

### OBJECTIF:

Explorez votre univers créatif en créant des moodboards, en développant une silhouette de mode, et en élaborant une collection complète avec un plan et un portfolio professionnel.

### CONTENU:

- *Création de moodboards pour explorer et définir un univers personnel.*
- *Développement de la silhouette de mode et de techniques spécifiques.*
- *Approfondissement de l'univers créatif et de l'identité visuelle.*
- *Conception d'un portfolio professionnel pour mettre en avant son talent.*
- *Réalisation et planification d'une collection de mode.*



**Profils : Styliste débutant ou styliste souhaitant développer une collection de vêtement**

**Durée : 60H**



# INITIATION SUITE ADOBE <sup>E<sup>FD</sup>1</sup>

## OBJECTIF :

Maîtriser la création de moodboards, collections professionnelles, retouche d'images et dessins techniques pour des projets mode.

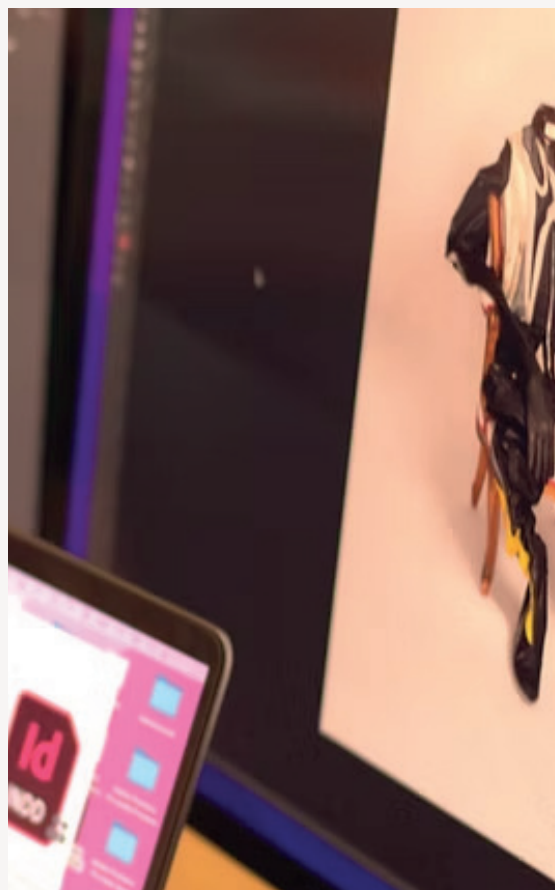
## CONTENU :

### *Photoshop :*

- Familiarisation avec l'interface et les outils de base (calques, réglages, dé-tourage).
- Extraction de couleurs, création de col-lages et retouche photo.

### *Illustrator :*

- Dessins à plat (DAP), création de pro-duits avec couleurs et matières.
- Bibliothèque de DAP et initiation au dessin vectoriel.
- Exercices techniques pour figurines et imprimés.



**Profils : Professionnels débutants, tout public**  
**Durée : 20H**

# CAO/LECTRA SYSTÈME 2D <sup>E<sup>FD</sup>2</sup>

## OBJECTIF :

Maîtriser le système LECTRA pour la création et l'optimisation de patrons 2D, en répondant aux besoins industriels en modélisme assisté par ordinateur.

## CONTENU:

- *Prise en main du système LECTRA :*
- *Découverte de l'interface et des outils pour la création de patrons 2D.*
- *Conception, ajustement des tailles et ajout de détails techniques.*
- *Préparation des patrons pour la production et vérification des ajustements.*
- *Application sur des projets réels et création de patrons industriels.*

**Profils : Ayant des connaissances en modélisme**  
**NIVEAU DÉBUTANT**  
**Durée : 40H**



# CAO/LECTRA SYSTÈME 3D <sup>EFD3</sup>

## OBJECTIF :

Formation de modélistes maîtrisant le LECTRA SYSTEME pour répondre aux besoins des entreprises en modélisme assisté par ordinateur.

## CONTENU:

- *Prise en main de l'interface et des outils Lectra 3D*
- *Création, gestion et ajustement de patrons en 3D*
- *Conception et simulation de prototypes 3D interactifs*
- *Préparation des fichiers pour la fabrication et intégration des technologies de découpe 3D*
- *Vérification de la conformité avec les standards industriels*
- *Application à travers des projets réels et industriels en 3D*



**Profils : Ayant des connaissances en modélisme  
NIVEAU DÉBUTANT  
Durée : 20H**

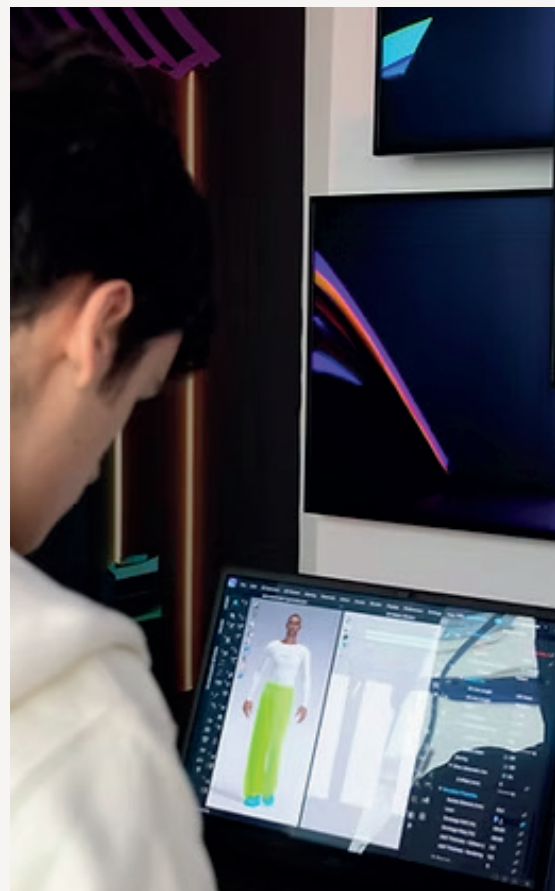
# INITIATION CLO 3D <sup>E<sup>FD</sup>4</sup>

## OBJECTIF :

Concevoir des modèles en 3D à partir de patrons 2D (en .DXF) ou par création, en développant l'autonomie sur le logiciel et en abordant le style en 3D.

## CONTENU :

- Découvrir l'interface CLO 3D (fenêtres 2D/3D, outils de contrôle)
- Créer et modifier des patrons 2D, utiliser des outils de forme
- Assembler les vêtements (plis, fronces, accessoires)
- Réaliser des simulations 3D, ajuster les poses
- Travailler sur textures, tissus, et matériaux  
Exploiter la zone 2D pour l'industrialisation



**Profils : Ayant des connaissances en modélisme**  
**NIVEAU DÉBUTANT**  
**Durée : 20H**

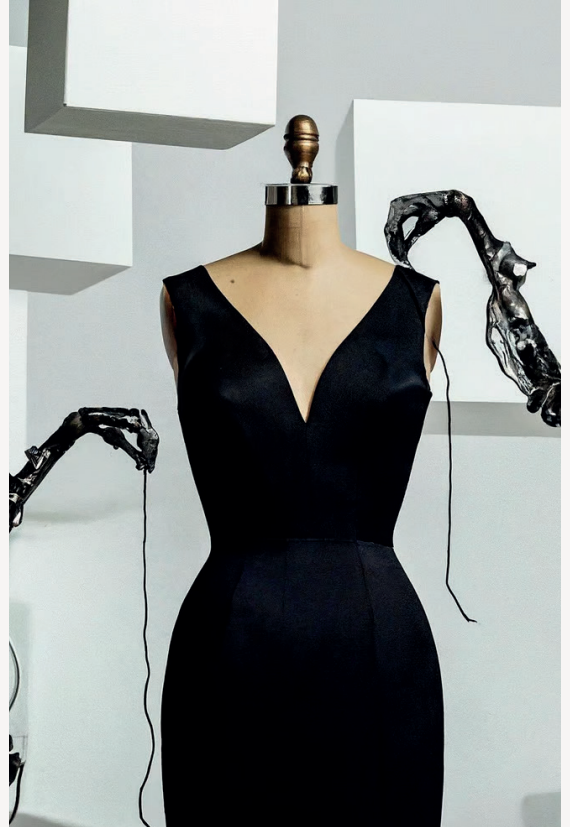
# INTELLIGENCE ARTIFICIELLE DE LA MODE <sup>E<sup>FD5</sup></sup>

## OBJECTIF :

Découvrir les bases de l'IA en mode, maîtriser les outils d'IA générative pour stimuler la créativité, et comprendre ses limites pour un usage éthique et responsable.

## CONTENU :

- Différences entre IA et algorithmes.
- Opportunités et limites de l'IA dans la mode.
- IA générative et créativité (création de moodboards, styles, textures, croquis).
- Utilisation de l'IA textuelle et outils comme DALL-E ou MidJourney pour créer visuels et collections.
- Apprentissage du "prompting" efficace.
- Collaboration IA-Designer et retouche de créations via IA.
- Aspects éthiques et propriété intellectuelle des créations générées.
- Études de cas concrets dans la mode.



**Profils : Professionnels débutants, tout public**  
**Durée : 20H**

# MARKETING DIGITAL POUR LE DESIGN DE MODE <sup>E<sup>FD6</sup></sup>

## OBJECTIF :

Maîtriser les outils du marketing digital, utiliser les leviers digitaux spécifiques à l'industrie de la mode et mesurer et optimiser les performances en ligne.

## CONTENU :

- *Comprendre l'écosystème digital et les tendances mode*
- *Optimiser SEO/SEA et utiliser les réseaux sociaux*
- *Analyser les KPIs (ROI, conversion, engagement)*
- *Créer du contenu impactant et collaborer avec des influenceurs*
- *Cartographier le parcours client et optimiser l'expérience utilisateur*
- *Exercices pratiques : audit de marque et création de campagnes*
- *Élaborer une stratégie digitale adaptée*



**Profils : Professionnels débutants, tout public**  
**Durée : 20H**

# Cours du soir <sup>ECS</sup>



## Stylisme <sup>ECS1</sup> :

Apprentissage du dessin de figurines, gamme de couleurs produits, démarches créatives.

Conception des dossiers de style : projets personnels de collections mixtes

**Durée : 60H**

*Du Lundi au Jeudi*

*De 18h à 20h*

## Modélisme (Femme, ou Lingerie ou Homme ou Enfant) <sup>ECS2</sup> :

Technique du tracé: étude de jupes, chemises par l'apprentissage du patronnage.

**Durée : 60H**

*Du Lundi au Jeudi*

*De 18h à 20h*





# Cours d'été <sup>ECE</sup>

Vivez une immersion au cœur de la mode en intégrant nos cours d'été. L'occasion de découvrir l'univers et les secteurs de la mode, les programmes et les méthodes d'enseignement d'ESMOD



## Stylisme <sup>ECE1</sup> :

Technique de base : Dessin de la figurine femme  
Dessin de mode et dessin technique  
Réalisation d'un dossier de style

**Durée : 60H**

## Modélisme <sup>ECE2</sup> :

Femme (Prêt-à-Porter)  
Couture et soir  
(Technique par moulage)  
Lingerie  
Homme  
Enfant

**Durée : 60H**





# FORMATIONS SUR MESURE

Nous adaptons l'ensemble de nos formations selon vos besoins et/ou ceux de vos équipes.

Nos formats et programmes sont modulables en fonction de votre secteur d'activité & de vos objectifs pédagogiques.



# PLANNING DES FORMATIONS

Code	Module	Durée	Session				
			JANVIER	FEVRIER	MARS	AVRIL	MAI
<i>EFA-MOD</i>	<b>Modélisme</b>						
<i>EFA-MOD-1</i>	Initiation au modélisme Femme PAP	60H (7 sem)	13 Jan		10 Mars		
<i>EFA-MOD-1A</i>	Initiation au modélisme: Module Jupe	15H (2 sem)	13 Jan				
<i>EFA-MOD-1B</i>	Initiation au modélisme: Module Chemise par tracé	25H (3 sem)	27 Jan				
<i>EFA-MOD-1C</i>	Initiation au modélisme: Module Robe	20H (3 sem)		17 Fev			
<i>EFA-MOD-2</i>	Modélisme Avancé: Femme PAP	60H (7 sem)			17 Mar		
<i>EFA-MOD-3</i>	Couture (Moulage)		SUR DEMANDE				
<i>EFA-MOD-4</i>	Initiation au modélisme: Homme		SUR DEMANDE				
<i>EFA-MOD-5</i>	Initiation au modélisme: Lingerie		SUR DEMANDE				
<i>EFA-MOD-6</i>	Initiation au modélisme: Enfant		SUR DEMANDE				
<i>EFA-STYL</i>	<b>Stylisme</b>						
<i>EFA-STYL-1</i>	Initiation au Fashion Design	60H (7 sem)	13 Jan		10 Mar		
<i>EFA-STYL-2</i>	Univers personnel / Création du portfolio		SUR DEMANDE				
<i>EFD</i>	<b>Formations digitales</b>						
<i>EFD1</i>	Initiation Suite ADOBE	20H (4 sem)		3 Fev			
<i>EFD2</i>	CAO/LECTRA Système 2d	40H (6 sem)		3 Fev			
<i>EFD3</i>	CAO/LECTRA Système 3d	20H (4 sem)		3 Fev			
<i>EFD4</i>	Initiation CLO 3D			3 Fev			
<i>EFD5</i>	Intelligence Artificielle pour la mode						5 Mai
<i>EFD6</i>	Marketing digital pour la mode						5 Mai

Stylisme	de 13H à 16H	Lundi - Mardi - Vendredi
Modélisme	de 13H à 16H	Lundi - Mardi - Vendredi
Formations digitales	de 13H à 16H	Mer - sam



ESMOD TUNIS : (+216) 71 285 385  
ESMOD SOUSSE : (+216) 73 211 730  
[esmod@esmod.com.tn](mailto:esmod@esmod.com.tn)  
[www.esmod.com.tn](http://www.esmod.com.tn)